



powRgrip SYSTEM

REGO-FIX®
le serrage fort captivant



Swiss
Precision
Tools

système de serrage Haute Technologie

Les principes d'usinage modernes comme l' HSC et l' HPC nécessitent les meilleurs systèmes de serrage d'outils. Le système powRgrip® est le seul à combiner en même temps: une grande concentricité, un fort serrage et un amortissement efficace des vibrations. Ce système répond à toutes les exigences nécessaires à un processus de fabrication rationnel.

Le système développé par REGO-FIX allie la sécurité du serrage des outils à la plus haute précision. Votre outil et la pince powRgrip® sont puissamment serrés dans l'attachement par l'unité de serrage powRgrip® et sont déserrés de la même façon.

c'est le plus rapide et le plus précise

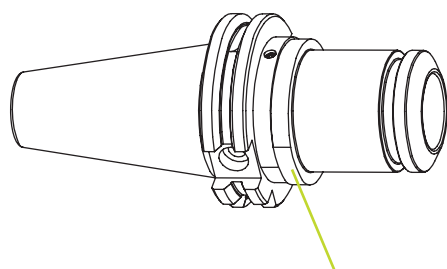
Par de simples gestes et en moins de 10 secondes l'outil est serré ou déserré. C'est-à-dire un changement complet d'outil réalisé en moins de 30 secondes.

votre investissement pour le futur

powRgrip, est un système de serrage high tech, moderne, et de très haute qualité. Le retour sur investissement est réalisé par l'allongement de la durée de vie de l'outil et par un coût à la pièce réduit, du fait d'un volume de copeaux augmenté. L'importante absorption des vibrations permet d'obtenir des états de surfaces meilleurs que les autres systèmes.

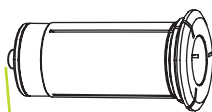
Fonctionnement du système powRgrip®

Porte-outils en différents types



En option: bagues d'équilibrage fin

Pince PG interchangeable



Vis de réglage pour pré réglage de la longueur

Fraise carbure ou HSS



Queue tolérance h6 (h9 pour les tarauds)



Swiss
Precision
Tools

Témoignage de M. Robert Ott, Directeur de ROBERT OTT AG, CNC – mécanique de précision, 5703 Seon, Suisse

Société	ROBERT OTT AG, CNC – mécanique de précision, 5703 Seon, Suisse Sous traitant de l'industrie métallurgique
Employés	30
Équipement	12 centres d'usinage CNC, 9 tours CNC, et autres machines spéciales
Fabrication	Fraisage de précision, Tournage, Alésage, Rectification, (50% aciers inoxydables)
Clients	Mécanique générale, Médical, Hydraulique et Industries Pneumatiques

Il y a un an vous avez décidé d'acheter le Système powRgrip®. Pourquoi?

Pour nous, précision et simplicité d'utilisation, sont des critères importants. Pendant les essais réalisés dans nos ateliers nous avons été convaincus que powRgrip® était le système idéal pour nous.

Avez-vous vu des systèmes alternatifs?

Oui, mais ni le système de serrage par frettage, ni les systèmes par déformation de polygones n'ont donné des résultats comparables. De plus, les autres systèmes demandent un attachement différent pour chaque diamètre de queue.

Pour quelles applications utilisez-vous essentiellement le système powRgrip® dans votre entreprise?

Le PG 25 est utilisé principalement pour l'ébauche et le fraisage dur jusqu'à 65 HRC; le PG 15 est utilisé en finition, en perçage et en alésage.

Quelles améliorations avez-vous vu dans votre production avec powRgrip®?

En ébauche, cela nous a permis de passer des outils en HSS, à des outils en carbure monobloc, ce qui nous a fait tripler les vitesses de coupe. En finition, nous utilisons des avances plus élevées en améliorant les états de surfaces.

En alésage, nous atteignons une meilleure précision dimensionnelle et également une qualité d'état de surface accrue.

Quel autre avantage avez-vous remarqué avec powRgrip®?

Le principal avantage c'est la très grande influence sur la longévité de vie de l'outil. Aujourd'hui nous sommes en mesure de faire tourner certains outils pendant la durée d'une équipe entière sans aucun changement. L'augmentation du volume de copeaux permise par powRgrip® nous a aussi fait réaliser des gains sur les outils. Les systèmes traditionnels n'autorisent pas de telles économies en frais d'outillage et en rendement. Un seul appareil permet de procéder à tous les changements d'outils, sur 3 équipes, sans aucun souci.

Y-a-t-il des applications dans votre production pour lesquelles powRgrip® n'est pas adéquate ?

Non. Avec le système powRgrip® nous réalisons toutes les améliorations que nous avons planifiées. Aujourd'hui, il semble même que dans certaines applications nous n'avons pas encore atteint les limites conjointes des outils coupants et du système powRgrip®.

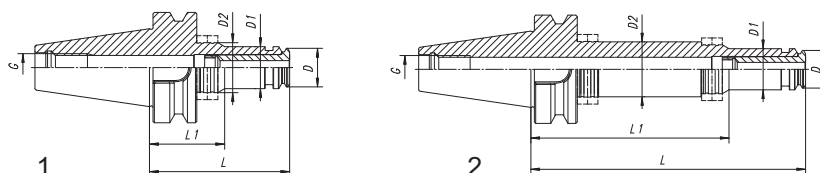
Questions posées à M Robert Ott, Directeur

Porte-outils à queue BT

MAS 403

Type	Forme AD Art. No.	Forme AD+B Art. No.	D [mm]	D1 [mm]	D2 [mm]	G [mm]	L [mm]	L1 [mm]	Croquis	Bagues d'équi- librage fin
BT 30 / PG 10 x 062*	2130.71020	–	15.5	16	–	M 12	62	–	1	–
BT 30 / PG 10 x 080 H	4130.71040	–	15.5	16	28.5	M 12	80	35	1	FWR 285
BT 30 / PG 10 x 120 H	4130.71060	–	15.5	16	28.5	M 12	120	35	1	FWR 285
BT 30 / PG 10 x 160 H	4130.71080	–	15.5	16	28.5	M 12	160	35	1	FWR 285
BT 30 / PG 15 x 070 H	4130.71530	–	22	24	28.5	M 12	70	38.5	1	FWR 285
BT 30 / PG 15 x 120 H	4130.71560	–	22	24	28.5	M 12	120	77.5	1	FWR 285
BT 30 / PG 25 x 080 H	4130.72540	–	33	40	40.5	M 12	80	34.5	1	FWR 405
BT 30 / PG 25 x 160 H	4130.72580	–	33	40	40.5	M 12	160	103.5	2	FWR 405/405
BT 40 / PG 10 x 080 H	4140.71040	4140.71043	15.5	16	28.5	M 16	80	40	1	FWR 285
BT 40 / PG 10 x 120 H	4140.71060	4140.71063	15.5	16	32.5	M 16	120	40	1	FWR 325
BT 40 / PG 10 x 160 H	4140.71080	4140.71083	15.5	16	32.5	M 16	160	40	1	FWR 325
BT 40 / PG 15 x 080 H	4140.71540	4140.71543	22	24	28.5	M 16	80	43	1	FWR 285
BT 40 / PG 15 x 120 H	4140.71560	4140.71563	22	24	32.5	M 16	120	73.5	1	FWR 325
BT 40 / PG 15 x 160 H	4140.71580	4140.71583	22	24	32.5	M 16	160	115.5	2	FWR 325/285
BT 40 / PG 25 x 080 H	4140.72540	4140.72543	33	40	40.5	M 16	80	39.5	1	FWR 405
BT 40 / PG 25 x 120 H	4140.72560	4140.72563	33	40	40.5	M 16	120	39.5	1	FWR 405
BT 40 / PG 25 x 160 H	4140.72580	4140.72583	33	40	40.5	M 16	160	103.5	2	FWR 405/405
BT 40 / PG 32 x 086*	2140.73240	2140.73243	43	50	–	M 16	86	–	1	–
BT 50 / PG 10 x 120 H	4150.71060	–	15.5	16	40.5	M 24	120	51	1	FWR 405
BT 50 / PG 10 x 160 H	4150.71080	–	15.5	16	40.5	M 24	160	51	1	FWR 405
BT 50 / PG 15 x 120 H	4150.71560	–	22	24	32.5	M 24	120	73.5	1	FWR 325
BT 50 / PG 15 x 160 H	4150.71580	–	22	24	32.5	M 24	160	113.5	1	FWR 325
BT 50 / PG 25 x 100*	2150.72550	–	33	40	–	M 24	100	–	1	–
BT 50 / PG 25 x 120 H	4150.72560	–	33	40	50.5	M 24	120	53	1	FWR 505
BT 50 / PG 25 x 160 H	4150.72580	–	33	40	50.5	M 24	160	91	2	FWR 505/405
BT 50 / PG 25 x 200 H	4150.72590	–	33	40	50.5	M 24	200	131	2	FWR 505/405
BT 50 / PG 32 x 100*	2150.73250	–	43	50	–	M 24	100	–	1	–

*Non recommandés pour utilisation avec bagues d'équilibrage fin.



REGO-FIX®
SWISS LINE
pat. pend.
TC40/PG25x080 H
4240.72540.02



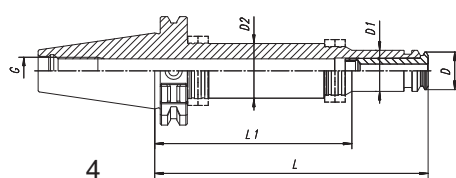
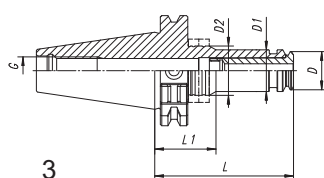
Swiss
Precision
Tools

Porte-outils à queue TC

DIN 69871

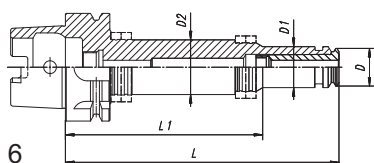
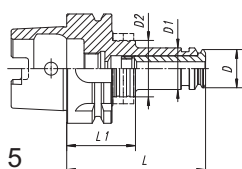
Type	Forme AD Art. No.	Forme AD+B Art. No.	D [mm]	D1 [mm]	D2 [mm]	G [mm]	L [mm]	L1 [mm]	Croquis	Bagues d'équi- librage fin
TC 30 / PG 10 x 060*	2230.71020	–	15.5	16	–	M 12	60	–	3	–
TC 30 / PG 10 x 073 H	4230.71030	–	15.5	16	28.5	M 12	73	32	3	FWR 285
TC 30 / PG 15 x 060*	2230.71520	–	22	24	–	M 12	60	–	3	–
TC 30 / PG 15 x 080 H	4230.71540	–	22	24	28.5	M 12	80	35	3	FWR 285
TC 30 / PG 25 x 080*	2230.72540	–	33	40	–	M 12	80	–	3	–
TC 40 / PG 10 x 080 H	4240.71040	4240.71043	15.5	16	28.5	M 16	80	32	3	FWR 285
TC 40 / PG 10 x 120 H	4240.71060	4240.71063	15.5	16	28.5	M 16	120	32	3	FWR 285
TC 40 / PG 10 x 160 H	4240.71080	4240.71083	15.5	16	32.5	M 16	160	32	3	FWR 325
TC 40 / PG 15 x 072*	2240.71530	2240.71533	22	24	–	M 16	72	–	3	–
TC 40 / PG 15 x 080 H	4240.71540	4240.71543	22	24	28.5	M 16	80	35	3	FWR 285
TC 40 / PG 15 x 120 H	4240.71560	4240.71563	22	24	32.5	M 16	120	73.5	3	FWR 325
TC 40 / PG 15 x 160 H	4240.71580	4240.71583	22	24	32.5	M 16	160	115.5	4	FWR 325/285
TC 40 / PG 25 x 072*	2240.72530	2240.72533	33	40	–	M 16	72	–	3	–
TC 40 / PG 25 x 080 H	4240.72540	4240.72543	33	40	40.5	M 16	80	32	3	FWR 405
TC 40 / PG 25 x 120 H	4240.72560	4240.72563	33	40	40.5	M 16	120	32	3	FWR 405
TC 40 / PG 25 x 160 H	4240.72580	4240.72583	33	40	40.5	M 16	160	103.5	4	FWR 405/405
TC 40 / PG 32 x 080*	2240.73240	2240.73243	43	50	–	M 16	80	–	3	–
TC 50 / PG 25 x 081*	2250.72540	2250.72543	33	40	–	M 24	81	–	3	–
TC 50 / PG 25 x 100 H	4250.72550	4250.72553	33	40	50.5	M 24	100	34.5	3	FWR 505
TC 50 / PG 25 x 160 H	4250.72580	4250.72583	33	40	50.5	M 24	160	103.5	4	FWR 505/405
TC 50 / PG 32 x 080*	2250.73240	2250.73243	43	50	–	M 24	80	–	3	–

*Non recommandés pour utilisation avec bagues d'équilibrage fin.



Porte-outils à queue HSK-A

DIN 69893/ISO 12164

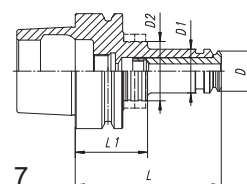


Type	Art. No.	D [mm]	D1 [mm]	D2 [mm]	L [mm]	L1 [mm]	Croquis	Bagues d'équilibrage fin
HSK-A 32 / PG 15 x 075*	2532.71530	22	24	–	75	–	5	–
HSK-A 40 / PG 10 x 062*	2540.71020	15.5	16	–	62	–	5	–
HSK-A 40 / PG 15 x 080 H	4540.71540	22	24	28.5	80	48	5	FWR 285
HSK-A 40 / PG 25 x 100 H	4540.72550	33	40	40.5	100	51	5	FWR 405
HSK-A 50 / PG 10 x 080 H	4550.71040	15.5	16	28.5	80	40	5	FWR 285
HSK-A 50 / PG 15 x 080 H	4550.71540	22	24	28.5	80	40	5	FWR 285
HSK-A 50 / PG 25 x 100 H	4550.72550	33	40	40.5	100	55	5	FWR 405
HSK-A 63 / PG 10 x 080 H	4563.71040	15.5	16	32.5	80	40	5	FWR 325
HSK-A 63 / PG 10 x 120 H	4563.71060	15.5	16	32.5	120	40	5	FWR 325
HSK-A 63 / PG 10 x 160 H	4563.71080	15.5	16	32.5	160	40	5	FWR 325
HSK-A 63 / PG 10 x 200 H	4563.71090	15.5	16	32.5	200	40	5	FWR 325
HSK-A 63 / PG 15 x 080 H	4563.71540	22	24	32.5	80	40	5	FWR 325
HSK-A 63 / PG 15 x 120 H	4563.71560	22	24	32.5	120	73.5	5	FWR 325
HSK-A 63 / PG 15 x 160 H	4563.71580	22	24	32.5	160	115.5	6	FWR 325/285
HSK-A 63 / PG 25 x 100 H	4563.72550	33	40	40.5	100	39	5	FWR 405
HSK-A 63 / PG 25 x 120 H	4563.72560	33	40	40.5	120	39	5	FWR 405
HSK-A 63 / PG 25 x 160 H	4563.72580	33	40	40.5	160	113.5	6	FWR 405/405
HSK-A 63 / PG 32 x 100*	2563.73250	43	50	–	100	–	5	–
HSK-A 63 / PG 32 x 120 H	4563.73260	43	50	–	100	–	5	FWR 505
HSK-A 80 / PG 15 x 085 H	4580.71540	22	24	32.5	85	40	5	FWR 325
HSK-A 80 / PG 25 x 100 H	4580.72550	33	40	50.5	100	49	5	FWR 505
HSK-A 80 / PG 32 x 105 H	4580.73250	43	50	–	105	–	5	FWR 505
HSK-A 100 / PG 10 x 085 H	4500.71040	15.5	16	40.5	85	42.6	5	FWR 405
HSK-A 100 / PG 10 x 160 H	4500.71080	15.5	16	40.5	160	55.3	5	FWR 405
HSK-A 100 / PG 15 x 085 H	4500.71540	22	24	40.5	85	42.6	5	FWR 405
HSK-A 100 / PG 15 x 160 H	4500.71580	22	24	40.5	160	165.4	6	FWR 405/285
HSK-A 100 / PG 25 x 100 H	4500.72550	33	40	50.5	100	44.5	5	FWR 505
HSK-A 100 / PG 25 x 160 H	4500.72580	33	40	50.5	160	44.5	6	FWR 505/405
HSK-A 100 / PG 25 x 200 H	4500.72590	33	40	50.5	200	44.5	6	FWR 505/405
HSK-A 100 / PG 32 x 106 H	4500.73250	43	50	–	106	–	5	FWR 505

*Non recommandés pour utilisation avec bagues d'équilibrage fin.

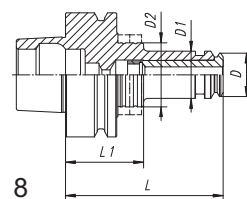
Porte-outils à queue HSK-E
DIN 69893/ISO 12164

Type	Art. No.	D [mm]	D1 [mm]	D2 [mm]	L [mm]	L1 [mm]	Croquis	Bagues d'équi- librage fin
HSK-E 25 / PG 10 x 055*	2525.71014	15.5	16	–	55	–	7	–
HSK-E 32 / PG 10 x 060*	2532.71024	15.5	16	–	60	–	7	–
HSK-E 32 / PG 10 x 080 H	4532.71044	15.5	16	22.5	80	33	7	FWR 225
HSK-E 32 / PG 15 x 075*	2532.71534	22	24	–	75	–	7	–
HSK-E 40 / PG 10 x 062*	2540.71024	15.5	16	–	62	–	7	–
HSK-E 40 / PG 10 x 080 H	4540.71044	15.5	16	22.5	80	34	7	FWR 225
HSK-E 40 / PG 10 x 120 H	4540.71064	15.5	16	22.5	120	41	7	FWR 225
HSK-E 40 / PG 10 x 160 H	4540.71084	15.5	16	28.5	160	48	7	FWR 285
HSK-E 40 / PG 15 x 080 H	4540.71544	22	24	28.5	80	48	7	FWR 285
HSK-E 40 / PG 15 x 120 H	4540.71564	22	24	28.5	120	48	7	FWR 285
HSK-E 40 / PG 25 x 090*	2540.72544	33	40	34	90	38	7	–
HSK-E 40 / PG 25 x 100 H	4540.72554	33	40	40.5	100	51	7	FWR 405
HSK-E 50 / PG 10 x 080 H	4550.71044	15.5	16	28.5	80	40	7	FWR 285
HSK-E 50 / PG 10 x 120 H	4550.71064	15.5	16	28.5	120	40	7	FWR 285
HSK-E 50 / PG 10 x 160 H	4550.71084	15.5	16	28.5	160	40	7	FWR 285
HSK-E 50 / PG 15 x 080 H	4550.71544	22	24	28.5	80	40	7	FWR 285
HSK-E 50 / PG 15 x 120 H	4550.71564	22	24	28.5	120	73.5	7	FWR 285
HSK-E 50 / PG 25 x 100 H	4550.72554	33	40	40.5	100	55	7	FWR 405
HSK-E 63 / PG 15 x 080 H	4563.71544	22	24	32.5	80	40	7	FWR 325
HSK-E 63 / PG 25 x 100 H	4563.72554	33	40	40.5	100	39	7	FWR 405


Porte-outils à queue HSK-F
DIN 69893/ISO 12164

Type	Art. No.	D [mm]	D1 [mm]	D2 [mm]	L [mm]	L1 [mm]	Croquis	Bagues d'équi- librage fin
HSK-F 63 / PG 15 x 080 H	4563.71545	22	24	32.5	80	40	8	FWR 325
HSK-F 63 / PG 25 x 100 H	4563.72555	33	40	40.5	100	39	8	FWR 405

*Non recommandés pour utilisation avec bagues d'équilibrage fin.

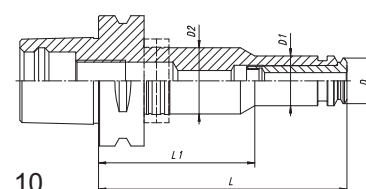
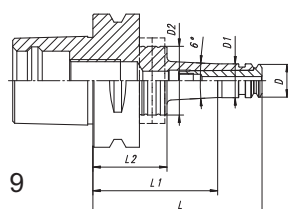


Porte-outils à queue compatible avec CAPTO

Licence SANDVIK

Type	Art. No.	D [mm]	D1 [mm]	D2 [mm]	L [mm]	L1 [mm]	L2 [mm]	Croquis	Bagues d'équilibrage fin
C3 / PG 10 x 055*	2803.71010	15.5	16	–	55	34	–	9	–
C3 / PG 15 x 067*	2803.71520	22	24	–	67	–	–	9	–
C4 / PG 10 x 060*	2804.71020	15.5	16	22.5	60	59	33	9	–
C4 / PG 10 x 080 H	4804.71040	15.5	16	22.5	80	59	33	9	FWR 225
C4 / PG 15 x 062*	2804.71520	22	24	28.5	62	33	–	10	–
C4 / PG 15 x 080 H	4804.71540	22	24	28.5	80	33	–	10	FWR 285
C5 / PG 10 x 060*	2805.71020	15.5	16	28.5	60	59	33	9	–
C5 / PG 10 x 080 H	4805.71040	15.5	16	28.5	80	59	33	9	FWR 285
C5 / PG 10 x 120 H	4805.71060	15.5	16	28.5	120	99	33	9	FWR 285
C5 / PG 15 x 065*	2805.71520	22	24	–	65	–	–	9	–
C5 / PG 15 x 080 H	4805.71540	22	24	28.5	80	33	–	10	FWR 285
C5 / PG 15 x 120 H	4805.71560	22	24	32.5	120	75.5	–	10	FWR 325
C5 / PG 25 x 080*	2805.72540	33	40	–	80	–	–	9	–
C5 / PG 25 x 100 H	4805.72550	33	40	40.5	100	33	–	10	FWR 405
C6 / PG 10 x 080 H	4806.71040	15.5	16	32.5	80	59	35	9	FWR 325
C6 / PG 10 x 120 H	4806.71060	15.5	16	32.5	120	99	35	9	FWR 325
C6 / PG 10 x 160 H	4806.71080	15.5	16	32.5	160	139	35	9	FWR 325
C6 / PG 15 x 080 H	4806.71540	22	24	32.5	80	35	–	10	FWR 325
C6 / PG 15 x 120 H	4806.71560	22	24	32.5	120	75.5	–	10	FWR 325
C6 / PG 15 x 160 H	4806.71580	22	24	32.5	160	115.5	–	10	FWR 325
C6 / PG 25 x 085*	2806.72540	33	40	–	85	35	–	9	–
C6 / PG 25 x 100 H	4806.72550	33	40	40.5	100	35	–	10	FWR 405
C6 / PG 25 x 120 H	4806.72560	33	40	40.5	120	35	–	10	FWR 405
C6 / PG 25 x 160 H	4806.72580	33	40	40.5	160	35	–	10	FWR 405
C6 / PG 32 x 090*	2806.73240	43	50	–	90	–	–	9	–
C8 / PG 25 x 092*	2808.72540	33	40	–	92	–	–	9	–
C8 / PG 32 x 090*	2808.73240	43	50	–	90	–	–	9	–

*Non recommandés pour utilisation avec bagues d'équilibrage fin.





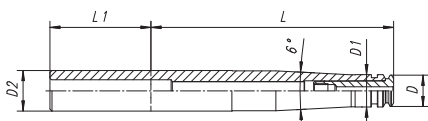
Porte-outils à queue cylindrique

DIN 1835 B+E

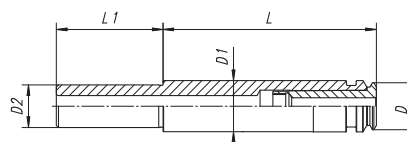
Type	Art. No.	D [mm]	D1 [mm]	D2 [mm]	L [mm]	L1 [mm]	L2 [mm]	Croquis	Bagues d'équilibrage fin
CYL 10 / PG 10 x 120	2610.71020	15.5	16	10	120	40	–	12	–
CYL 20 / PG 10 x 120	2620.71020	15.5	16	20	120	50	–	11	–
CYL 20 / PG 10 x 160	2620.71040	15.5	16	20	160	50	–	11	–
CYL 20 / PG 10 x 200	2620.71060	15.5	16	20	200	50	–	11	–
CYL 20 / PG 15 x 120	2620.71520	22	24	20	120	50	–	12	–

Plages d'application

Les porte-pinces cylindriques PG de REGO-FIX® sont conçus comme rallonges pour les porte-outils powRgrip® Werkzeugaufnahmen konzipiert.



11



12

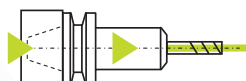
powRarip SYSTEM

REGO-FIX®



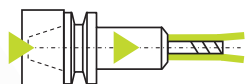
PG Standard

Étanchéité métal/métal pour outils avec lubrification interne



PG-CF Coolant Flush

à canaux de lubrification pour arrosage périphérique



PG-MB Microbore

Pour dia. de queue de 0.2 – 1.5875 mm (1/16")

PG 10-MB Pinces de serrage Microbore

Ø [mm]	Ø [Inch]	Ø [Inch]	PG 10-MB Art. No.
0.200	0.0079	–	1710.00209
0.300	0.0118	–	1710.00309
0.400	0.0157	–	1710.00409
0.500	0.0197	–	1710.00509
0.600	0.0236	–	1710.00609
0.700	0.0276	–	1710.00709
0.800	0.0315	–	1710.00809
0.900	0.0354	–	1710.00909
1.000	0.0394	–	1710.01009
1.500	0.0591	–	1710.01509
1.5875	0.0625	1/16"	1710.01589



PG Pinces de serrage et PG-CF Pinces de serrage Coolant Flush

Ø [mm]	Ø [Inch]	Ø [Inch]	PG 10 Art. No.	PG 10-CF Art. No.	PG 15 Art. No.	PG 15-CF Art. No.	PG 25 Art. No.	PG 25-CF Art. No.	PG 32 Art. No.	PG 32-CF Art. No.
2.000	0.0787	-	1710.02000	-	-	-	-	-	-	-
2.500	0.0984	-	1710.02500	-	-	-	-	-	-	-
3.000	0.1181	-	1710.03000	1710.03002	1715.03000	1715.03002	1725.03000	1725.03002	-	-
3.175	0.1250	1/8"	1710.03181	1710.03183	1715.03181	1715.03183	1725.03181	1725.03183	-	-
4.000	0.1575	-	1710.04000	1710.04002	1715.04000	1715.04002	1725.04000	1725.04002	-	-
4.763	0.1875	3/16"	1710.04761	1710.04763	1715.04761	1715.04763	1725.04761	1725.04763	-	-
5.000	0.1969	-	1710.05000	1710.05002	1715.05000	1715.05002	1725.05000	1725.05002	-	-
6.000	0.2362	-	1710.06000	1710.06002	1715.06000	1715.06002	1725.06000	1725.06002	1732.06000	1732.06002
6.350	0.2500	1/4"	1710.06351	1710.06353	1715.06351	1715.06353	1725.06351	1725.06353	1732.06351	1732.06353
7.000	0.2756	-	-	-	1715.07000	1715.07002	1725.07000	1725.07002	1732.07000	1732.07002
7.938	0.3125	5/16"	-	-	1715.07941	1715.07943	1725.07941	1725.07943	1732.07941	1732.07943
8.000	0.3150	-	-	-	1715.08000	1715.08002	1725.08000	1725.08002	1732.08000	1732.08002
9.000	0.3543	-	-	-	1715.09000	1715.09002	1725.09000	1725.09002	1732.09000	1732.09002
9.525	0.3750	3/8"	-	-	1715.09521	1715.09523	1725.09521	1725.09523	1732.09521	1732.09523
10.000	0.3937	-	-	-	1715.10000	1715.10002	1725.10000	1725.10002	1732.10000	1732.10002
11.000	0.4331	-	-	-	-	-	1725.11000	1725.11002	1732.11000	1732.11002
11.113	0.4375	7/16"	-	-	-	-	1725.11111	1725.11113	1732.11111	1732.11113
12.000	0.4724	-	-	-	-	-	1725.12000	1725.12002	1732.12000	1732.12002
12.700	0.5000	1/2"	-	-	-	-	1725.12701	1725.12703	1732.12701	1732.12703
14.000	0.5512	-	-	-	-	-	1725.14000	1725.14002	1732.14000	1732.14002
14.288	0.5625	9/16"	-	-	-	-	1725.14291	1725.14293	1732.14291	1732.14293
15.875	0.6250	5/8"	-	-	-	-	1725.15881	1725.15883	1732.15881	1732.15883
16.000	0.6300	-	-	-	-	-	1725.16000	1725.16002	1732.16000	1732.16002
18.000	0.7087	-	-	-	-	-	1725.18000	1725.18002	1732.18000	1732.18002
19.050	0.7500	3/4"	-	-	-	-	1725.19051	1725.19053	1732.19051	1732.19053
20.000	0.7874	-	-	-	-	-	1725.20000	1725.20002	1732.20000	1732.20002
22.000	0.8661	-	-	-	-	-	-	-	1732.22000	1732.22002
22.225	0.8750	7/8"	-	-	-	-	-	-	1732.22231	1732.22233
25.000	0.9843	-	-	-	-	-	-	-	1732.25000	1732.25002
25.400	1.0000	1"	-	-	-	-	-	-	1732.25401	1732.25403



PG-TAP

Avec carré intérieur pour taraud avec queue en tolérance h9

PG 15-TAP Pince de taraudage

Ø [mm]	□ Carré	Norm DIN	PG 15-TAP Art. No.
3.500	2.700	371/376	1715.03505
4.500	3.400	371/376	1715.04505
6.000	4.900	371/376	1715.06005
7.000	5.500	371/376	1715.07005
8.000	6.200	371/376	1715.08005
9.000	7.000	371/376	1715.09005
10.000	8.000	371	1715.10005

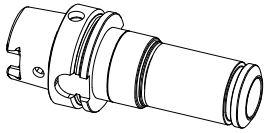
PG 25-TAP Pince de taraudage

Ø [mm]	□ Carré	Norm DIN	PG 25-TAP Art. No.
8.000	6.200	371/376	1725.08005
9.000	7.000	371/376	1725.09005
10.000	8.000	371	1725.10005
11.000	9.000	371/376	1725.11005
12.000	9.000	371/376	1725.12005
14.000	11.000	371/376	1725.14005
16.000	12.000	371/376	1725.16005

REGO-FIX®
 Swiss Made
 4563 72550 102
 HSK-A 63/PG 25x100 H



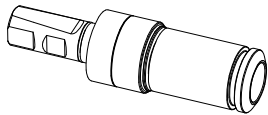
Swiss
Precision
Tools



HSK-A Mandrins de taraudage Softsynchro®

DIN 69893/ISO 12164

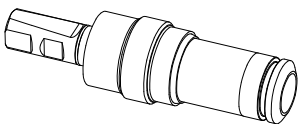
Type	Art. No.	Ø D [mm]	Ø D1 [mm]	Ø D2 [mm]	L [mm]	L1 [mm]	C Compression	E Extension	Croquis
HSKA 63 SSY / PG 15	2563.61507	22	24	34	114.5	53	0.5	0.5	13
HSKA 63 SSY / PG 25	2563.62507	33	40	45	131	58	0.5	0.5	13



Mandrins de taraudage cylindriques Softsynchro®

DIN 1835 B+E

Type	Art. No.	Ø D [mm]	Ø D1 [mm]	Ø D2 [mm]	Ø D3 [mm]	L [mm]	L1 [mm]	L2 [mm]	C Compression	E Extension	Croquis
CYL25 SSY / PG 15*	2625.61507	22	24	34	25	92	61.5	57	0.5	0.5	14
CYL25 SSY / PG 25*	2625.62507	33	40	45	25	109.5	73	57	0.5	0.5	14

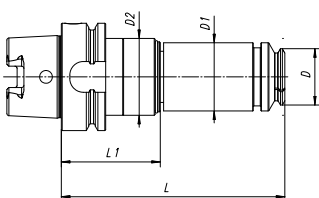


Mandrins de taraudage cylindriques à compensation (compression/extension)

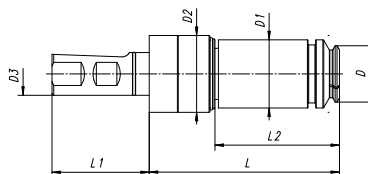
DIN 1835 B+E

Type	Art. No.	Ø D [mm]	Ø D1 [mm]	Ø D2 [mm]	Ø D3 [mm]	L [mm]	L1 [mm]	L2 [mm]	C Compression	E Extension	Croquis
CYL25 GSF / PG 15*	2625.61508	22	24	38	25	99.5	61	57	5.0	7.5	15
CYL25 GSF / PG 25*	2625.62508	33	40	52	25	134	72.5	57	7.0	10.0	15

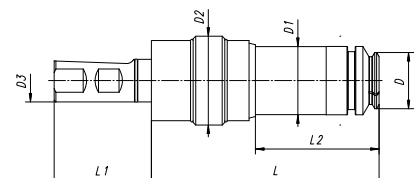
*Utiliser des attachements Weldon pour adaptation aux différents cônes SA.



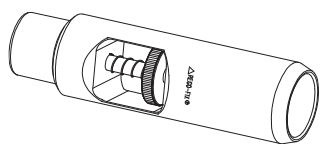
13



14



15



Outil de pré réglage en option

L'outil de pré réglage powRgrip® se place en intermédiaire entre le porte-pince et la pince. L'appareil est muni d'une molette permettant l'ajustement précis de la longueur de la jauge de l'outil de coupe.

Type	Art. No.	Désignation
VEW 10	7619.10000	PG 10 Outil de Pré réglage
VEW 15	7619.15000	PG 15 Outil de Pré réglage
VEW 25	7619.25000	PG 25 Outil de Pré réglage
VEW 32	7619.32000	PG 32 Outil de Pré réglage



Cône de nettoyage inclus

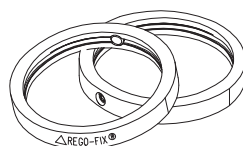
Permet le nettoyage simple et minutieux de l'alésage du porte-pince powRgrip® avant l'engagement de la pince.

Type	Art. No.	Désignation
TKCP 10	7657.10000	Cône de nettoyage pour PG 10
TKCP 15	7657.15000	Cône de nettoyage pour PG 15
TKCP 25	7657.25000	Cône de nettoyage pour PG 25
TKCP 32	7657.32000	Cône de nettoyage pour PG 32

Set de papier de nettoyage en complément du 1er Set

Un papier absorbant spécialement conçu pour le nettoyage des porte-outils powRgrip®. Le papier ne se désagrège pas et ne contient aucun produit chimique. Usage unique! Conditionnement 250 feuilles.

Type	Art. No.	Désignation
CPS 10	7658.10000	Set de papier de nettoyage pour TKCP 10
CPS 15	7658.15000	Set de papier de nettoyage pour TKCP 15
CPS 25	7658.25000	Set de papier de nettoyage pour TKCP 25
CPS 32	7658.32000	Set de papier de nettoyage pour TKCP 32



Bagues d'équilibrage fin optional Hi-Q®

Les nouveaux porte-pinces powRgrip® sont conçus pour recevoir les bagues d'équilibrage fin REGO-FIX Hi-Q®.

Type	Art. No.	Ø Extérieur [mm]	Capacité d'équilibrage [gmm]
SET FWR 225	7490.22500	30.5	16.00
SET FWR 285	7490.28500	36.5	22.00
SET FWR 325	7490.32500	40.5	28.00
SET FWR 405	7490.40500	48.5	40.00
SET FWR 505	7490.50500	60.5	85.00



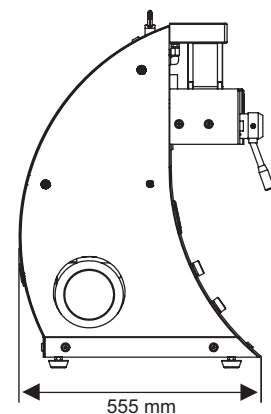
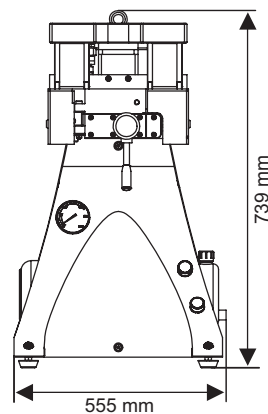
Tournevis avec limiteur de couple en option

Le tournevis avec limiteur de couple permet de serrer la vis d'arrêt des bagues d'équilibrage fin au couple recommandé de 0.9 Nm.

Type	Art. No.	Désignation
TSD 0.9 Nm	7159.09000	TORX 8 pour bagues d'équilibrage

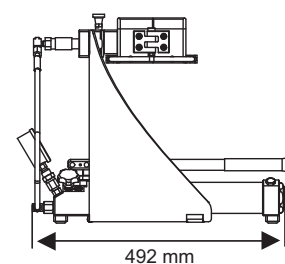
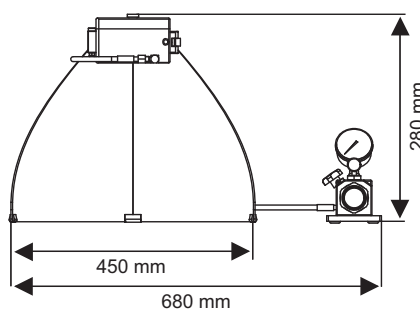
Unité de serrage automatique PGU

Type	Art. No.	Désignation	Poids
PGU 9000 E	7610.90000	powRgrip® Unité de serrage automatique 230 V	90 kg
PGU 9000 A	7610.90100	powRgrip® Unité de serrage automatique 110 V	90 kg
PGU 9000 J	7610.90200	powRgrip® Unité de serrage automatique 100 V	90 kg
APG 910	7611.10900	PG 10 Adaptateur de serrage, cône de nettoyage inclus	–
APG 915	7611.15900	PG 15 Adaptateur de serrage, cône de nettoyage inclus	–
APG 925	7611.25900	PG 25 Adaptateur de serrage, cône de nettoyage inclus	–
APG 932	7611.32900	PG 32 Adaptateur de serrage, cône de nettoyage inclus	–



Unité de serrage manuelle PGC

Type	Art. No.	Désignation	Poids
PGC 1000	7621.10000	Unité de serrage manuelle PG 10, cône de nettoyage inclus	7 kg
PGC 1500	7621.15000	Unité de serrage manuelle PG 15, cône de nettoyage inclus	12 kg
PGC 2500	7621.25000	Unité de serrage manuelle PG 25, cône de nettoyage inclus	12 kg
PGS 1	7625.00100	Support powRgrip® n° 1	4 kg
PGP 300 M	7629.00300	Pompe manuelle powRgrip®, 300 bar	6 kg



powRgrip SYSTEM

Caractéristiques et avantages



Serrage d'outils en moins de 10 secondes



Force de serrage et précision de rotation les plus élevées, même après 20 000 changements d'outils



Précision de rotation <math>< 3 \mu\text{m}</math>



Haute flexibilité
 ■ min. capacité de serrage 0.2 mm
 ■ serrage de queue d'outils en tous types de matières

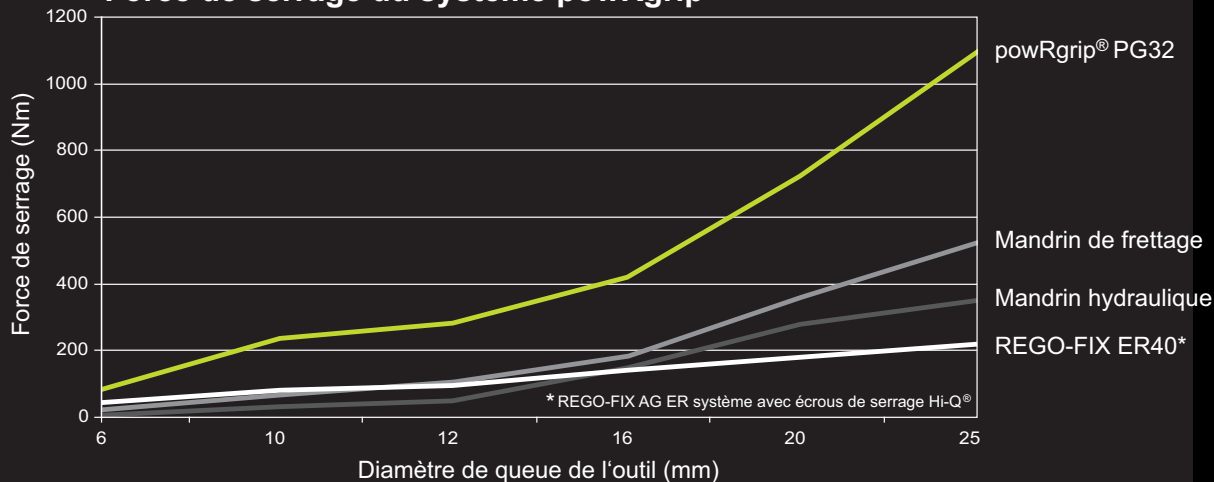


Amortissement important des vibrations grâce au double contact:
 ■ porte-pince/pince de serrage
 ■ pince de serrage/outil

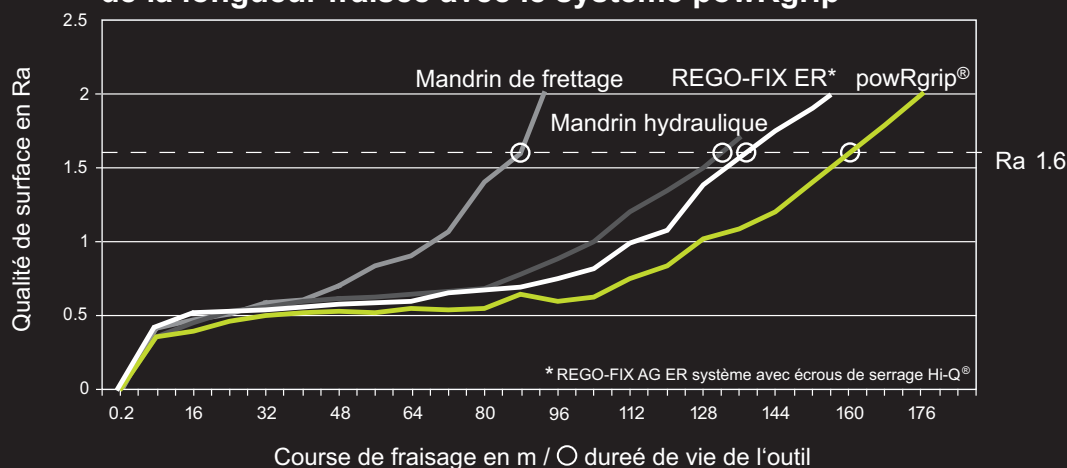


Ajustement très précis de la jauge outil avec une fidélité de reproduction <math>< 10 \mu\text{m}</math>

Force de serrage du système powRgrip®



Essai de qualité d'état de surface en fonction de la longueur fraisée avec le système powRgrip®



REGO-FIX AG
 Obermattweg 60
 4456 Tenniken/Suisse
 Tél. +41 61 976 14 66
 Fax +41 61 976 14 14

Allemagne
 Tél. +49 7621 15 04 60
 Fax +49 7621 57 87 16
 www.rego-fix.com

REGO-FIX TOOL CORP.
 7752 Moller Road
 Indianapolis, IN 46268 USA
 Tél. +1 317 870 59 59
 Fax +1 317 870 59 55